

ニューコンレポート 2020年7月号

シールプレス用途のご案内

本号では、シールプレスで使用されている書類関係をご案内します。
また、よくお問い合わせのある注文の手順も重ねてご案内します。

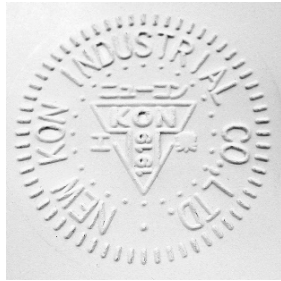
写真の割印・認印・ロゴの刻印として以下の書類にご使用いただいております。

証明書・会員証・登録証・学生証・受験票・通学定期券購入兼
証明書・障害者保健福祉手帳・狩猟者登録証・特定者資格証
明書・国際免許証・仮免許証・身体障害者駐車禁止除外証票・
雇用保険受給者資格者証・就職支援計画書・職員証の割印・
ラッピング・札・タグ・はがき・封筒など

※広範囲でご利用いただいております。



●割印



●サンプル印(学校名・校章など)



手動式 EMS-110/EMM-110/EML-110



電動式 EES-70/EEM-70/EEL-70

シールプレスの注文手順は下記①～④となります。

- ①見積もり
見積をご依頼下さい。必要な事項:機種・台数・用途・お客様の連絡先
- ②注文決定
作りたい印面のデザイン画をPDF,JPG等でお送りください。必要な事項:印面の大きさ、紙の厚さ、向き
データ以外の、印刷物や手書きでも承ります。
※実際にお使いになる用紙のサンプルをいただければ、厚さや向きが確認しやすくなります。
- ③原稿の確認
確認原稿をお送りいたしますので、内容をご確認下さい。手直しが必要な場合はこのときにご指示下さい。
※原稿とは、白黒2色でデザインを書面に表わしたイメージ図です。
【黒:凸(浮き上がり) / 白:凹(平面)】図柄・文字・サイズ・凹凸の出方、向きなどをご確認下さい。
- ④原稿の決定
納期のご連絡

納期

- ④での納期のご連絡となります。

発行部よりひと言

連日厳しい暑さが続いておりますが、いかがお過ごしですか。
2020年7月号ニューコンレポートお送りします。

本レポートは、当社お得意様、販売店様及びユーザ様や展示会にて
ご来場頂いたお客様を中心に配信しております。ご不明点やご質問
は(TEL:03-3655-6151)(E-mail:newkon@newkon.co.jp)までご連絡
頂けますようお願い致します。
株式会社 ニューコン工業 販売推進部 ニューコンレポート担当

株式会社 **ニューコン工業**